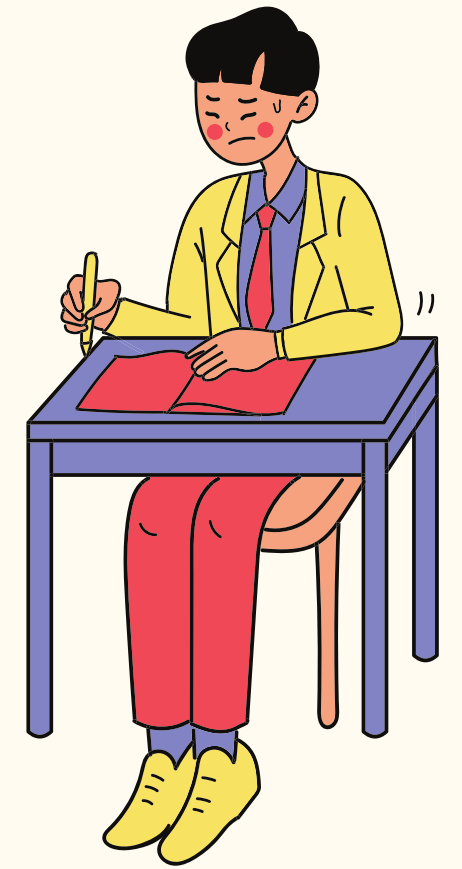


SZKOŁY EKONOMICZNO-HANDLOWE



# MATURA 2022

Szkolenie - Justyna Hukałowicz

# MATURA 2022

- ▲ Egzamin maturalny przeprowadzany jest w 3 terminach: **głównym, dodatkowym, poprawkowym**
- ▲ Egzamin maturalny jest przeprowadzany z przedmiotów **obowiązkowych i dodatkowych**
- ▲ **Egzamin składa się wyłącznie z części pisemnej, z zastrzeżeniem osób, które:**
  - w postępowaniu rekrutacyjnym na uczelnię zagraniczną zobowiązani są przedstawić wynik z części ustnej egzaminu maturalnego z języka polskiego, języka mniejszości narodowej, mniejszości etnicznej, języka regionalnego lub języka obcego nowożytnego, lub
  - zobowiązani są do przystąpienia do części ustnej egzaminu maturalnego z języka obcego nowożytnego w celu realizowania postanowień umowy międzynarodowej

# Obowiązkowe przedmioty w części pisemnej



JĘZYK POLSKI  
poziom podstawowy  
min. 30%

MATEMATYKA  
poziom podstawowy  
min. 30%

JĘZYK OBCY  
NOWOŻYTNY\*  
poziom podstawowy  
min. 30%

PRZEDMIOT  
DODATKOWY  
poziom rozszerzony  
przystąpienie  
(bez progu zaliczenia)

\*angielski, francuski, hiszpański, niemiecki, rosyjski, włoski

# Przedmioty dodatkowe na poziomie rozszerzonym\*

maksymalnie  
6 przedmiotów

- biologia
- chemia
- filozofia
- fizyka
- geografia
- historia
- historia muzyki
- historia sztuki
- informatyka
- język łaciński i kultura antyczna
- język mniejszości etnicznej (język łemkowski)
- język mniejszości narodowej (wybór spośród następujących języków: białoruski, litewski, niemiecki, ukraiński)
- język obcy nowożytny (wybór spośród następujących języków: angielski, francuski, hiszpański, niemiecki, rosyjski, włoski)
- język polski
- język regionalny (język kaszubski)
- matematyka
- wiedza o społeczeństwie

\*wymagania dla poziomu  
podstawowego i rozszerzonego

# Deklaracja wstępna

DO 30 WRZEŚNIA 2021 R.

---



# Deklaracja ostateczna

DO 7 LUTEGO 2022 R.

---



**Po terminie złożenia deklaracji  
ostatecznej nie ma już możliwości  
dokonywania w deklaracji zmian  
dotyczących wyboru przedmiotów i poziomu  
egzaminów**

W przypadku niezłożenia deklaracji ostatecznej w terminie  
deklaracja wstępna staje się deklaracją ostateczną

# Dostosowanie warunków i form egzaminu maturalnego

l.p.	Zdający	Dostosowanie		Podstawa (dokument)
		formy	warunków	
1.	posiadający orzeczenie o potrzebie kształcenia specjalnego wydane ze względu na niepełnosprawność	tak	tak	orzeczenie
2.	posiadający orzeczenie o potrzebie kształcenia specjalnego wydane ze względu na niedostosowanie społeczne lub zagrożenie niedostosowaniem społecznym	nie	tak	orzeczenie
3.	osiadający orzeczenie o potrzebie indywidualnego nauczania	nie	tak	orzeczenie
4.	chory lub niesprawny czasowo oraz zdający z chorobami przewlekłymi	nie	tak	zaświadczenie o stanie zdrowia wydane przez lekarza
5.	posiadający opinię z poradni psychologiczno-pedagogicznej, w tym poradni specjalistycznej, o specyficznych trudnościach w uczeniu się, w tym: z dysleksją, dysgrafią, dysortografią, dyskalkulią	nie	tak	opinia poradni psychologiczno-pedagogicznej
6.	który w roku szkolnym 2021/2022 był objęty pomocą psychologiczno-pedagogiczną w szkole ze względu na: <ul style="list-style-type: none"> <li>a. Trudności adaptacyjne związane z wcześniejszym kształceniem za granicą</li> <li>b. Zaburzenia komunikacji językowej</li> <li>c. Sytuacją kryzysową lub traumatyczną</li> </ul>	nie	tak	pozytywna opinia rady pedagogicznej
7.	o których mowa w art. 165 ust. 2 ustawy z dnia 14 grudnia 2016 r. <i>Prawo oświatowe</i> (cudzoziemiec), któremu ograniczona znajomość języka polskiego utrudnia zrozumienie czytanego tekstu	nie	tak	pozytywna opinia rady pedagogicznej

**ZAŚWIADCZENIE O STANIE ZDROWIA LUB OPINIĘ PRZEKŁADA SIĘ WRAZ Z DEKLARACJĄ**

W SYTUACJACH LOSOWYCH ZAŚWIADCZENIE LUB OPINIA MOGĄ BYĆ PRZEDŁOŻONE W TERMINIE PÓŹNIEJSZYM, NIEZWŁOCZNIE PO OTRZYMANIU DOKUMENTU

# Dostosowanie form i warunków - procedura



OŚWIADCZENIE UCZNIA O KORZYSTANIU  
LUB NIEKORZYSTANIU ZE WSKAZANYCH  
SPOSOBÓW DOSTOSOWANIA

**do 15 lutego 2022 r.**



PISEMNA INFORMACJA DLA ZDAJĄCEGO O SPOSOBACH  
DOSTOSOWANIA

**do 10 lutego 2022 r.**



ZŁOŻENIE DEKLARACJI WRAZ Z ZAŚWIADCZENIEM LUB OPINIĄ  
**do 30 września 2021 r., deklaracja ostateczna do 7 lutego 2022 r.**



# ABSOLWENT NA EGZAMINIE MATURALNYM

- ▲ Na egzamin należy zgłosić się z dokumentem stwierdzającym tożsamość (z aktualnym zdjęciem).
- ▲ Zakaz wnoszenia urządzeń telekomunikacyjnych do sali egzaminacyjnej.
- ▲ Zdający może korzystać wyłącznie z materiałów i przyborów pomocniczych wymienionych w komunikacie CKE o przyborach. Nie można wnosić do sali innych materiałów.
- ▲ Można wnieść małą butelkę wody. Podczas egzaminu powinna stać na podłodze przy nodze stolika.
- ▲ Należy zakodować swój arkusz egzaminacyjny zgodnie z informacją przekazaną przez przewodniczącego zespołu nadzorującego.
- ▲ Należy sprawdzić poprawność wpisanych danych przez siebie oraz danych na naklejkach przekazanych przez OKE.
- ▲ Należy zapoznać się z instrukcją na stronie tytułowej arkusza oraz sprawdzić kompletność

# ABSOLWENT NA EGZAMINIE MATURALNYM

- ▲ Zdający ma obowiązek pracować samodzielnie, nie zakłócać pracy innym.
- ▲ Zdający może zostać poproszony o obecność podczas odbierania materiałów egzaminacyjnych lub o pozostanie podczas pakowania materiałów po zakończeniu egzaminu.
- ▲ Egzamin zdającego z danego przedmiotu może zostać unieważniony, jeżeli zespół nadzorujący stwierdzi:
  - niesamodzielne rozwiązywanie zadań egzaminacyjnych przez zdającego,
  - wniesienie do sali urządzenia telekomunikacyjnego lub materiałów i przyborów niewymienionych w wykazie,
  - zakłócanie prawidłowego przebiegu egzaminu maturalnego w sposób utrudniający pracę pozostałym zdającym
- ▲ Unieważnienie egzaminu z danego przedmiotu obowiązkowego oznacza niezdanie egzaminu z tego przedmiotu w danym roku.
- ▲ Niezdanie albo nieprzystąpienie do egzaminu z przedmiotu nie stanowi przeszkody w zdawaniu egzaminu maturalnego z pozostałych przedmiotów

# ABSOLWENT PO EGZAMINIE MATURALNYM

- ▲ Zdający ma prawo zgłosić uzasadnione zastrzeżenia związane z naruszeniem przepisów przeprowadzania egzaminu maturalnego (pisemnie do 2 dni po egzaminie).
- ▲ Jeżeli egzaminator stwierdzi podczas sprawdzania pracy niesamodzielne rozwiązywanie zadań, to absolwent otrzyma informację o zamiarze unieważnienia egzaminu z danego przedmiotu.
- ▲ Zdający ma prawo wglądu do sprawdzonej pracy i ocenionej pracy egzaminacyjnej oraz złożenia wniosku o weryfikację sumy przyznanych punktów (w ciągu 6 miesięcy od dnia wydania przez OKE świadectw dojrzałości, anesów i zaświadczeń o wynikach egzaminu maturalnego).

**ZAPAMIĘTAJ!**

## **DŁUGOPIS Z CZARNYM TUSZEM**



Każdy zdający powinien mieć na egzaminie z każdego przedmiotu długopis (lub pióro) z czarnym tuszem (atramentem) przeznaczony do zapisywania rozwiązań (odpowiedzi).

## **NIEDOZWOLONE JEST KORZYSTANIE Z DŁUGOPISÓW ZMYWALNYCH/SUCHOŚCIERALNYCH**

## **RYSUNKI**

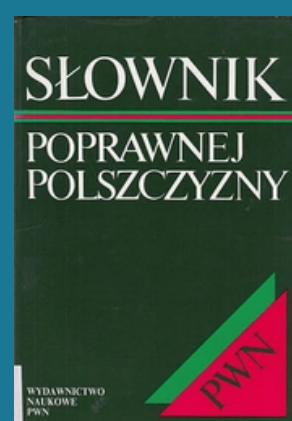
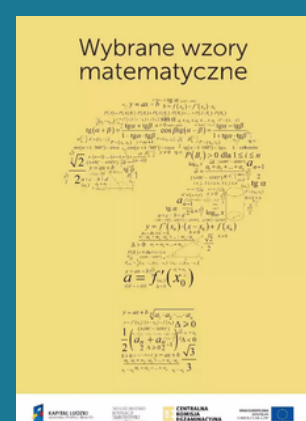
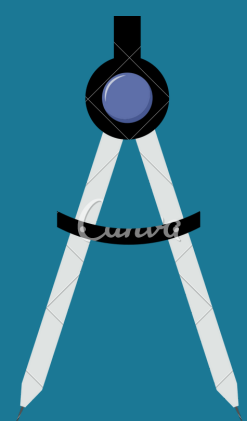
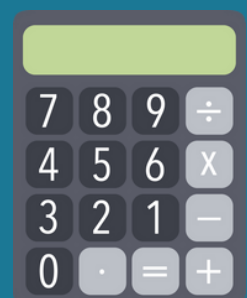
Jeżeli trzeba wykonać rysunek - zdający wykonują go długopisem.  
**NIE WOLNO UŻYWAĆ OŁÓWKA.**

## **KALKULATOR PROSTY**



jest to kalkulator, który umożliwia wykonywanie tylko dodawania, odejmowania, mnożenia, dzielenia, ewentualnie obliczanie procentów lub pierwiatków kwadratowych z liczb.

# Materiały i przybory pomocnicze



Przedmiot	Przybory i materiały pomocnicze	Obowiązkowo / fakultatywnie	Zapewnia
biologia chemia fizyka	linijka	fakultatywnie	zdający
	kalkulator prosty	obowiązkowo	
	<i>Wybrane wzory i stałe fizykochemiczne na egzamin maturalny z biologii, chemii i fizyki</i>	obowiązkowo	
geografia	linijka	obowiązkowo	zdający
	kalkulator prosty	obowiązkowo	
	lupa	fakultatywnie	
historia	lupa	fakultatywnie	zdający
historia sztuki	lupa	fakultatywnie	zdający
informatyka	kalkulator prosty	obowiązkowo	zdający
język polski	słownik ortograficzny, słownik poprawnej polszczyzny – nie mniej niż 1 na 25 osób	obowiązkowo	szkoła
matematyka	linijka cyrkiel kalkulator prosty	obowiązkowo	zdający
	<i>Wybrane wzory matematyczne</i>	obowiązkowo	
wiedza o społeczeństwie	kalkulator prosty	fakultatywnie	zdający

\***historia muzyki** – odtwarzacz płyt CD z kompletem zapasowych baterii i słuchawkami (obowiązkowo-zdający), lupa (fakultatywnie-zdający)

\***język białoruski/litewski/ukraiński** - słownik językowy (jedno- albo dwujęzyczny) - nie mniej niż 1 na 25 osób (obowiązkowo, szkoła)

\***język kaszubski / łemkowski** - słownik ortograficzny języka polskiego, słownik poprawnej polszczyzny, słownik języka kaszubskiego/ polsko-łemkowski i łemkowsko-polski - nie mniej niż 1 na 25 osób (obowiązkowo, szkoła)

\***język łaciński i kultura antyczna** - słownik łacińsko-polski – dla każdego zdającego (obowiązkowo, szkoła), atlas historyczny – nie mniej niż 1 na 25 osób (obowiązkowo, szkoła)



# HARMONOGRAM EGZAMINU W TERMINIE GŁÓWNYM

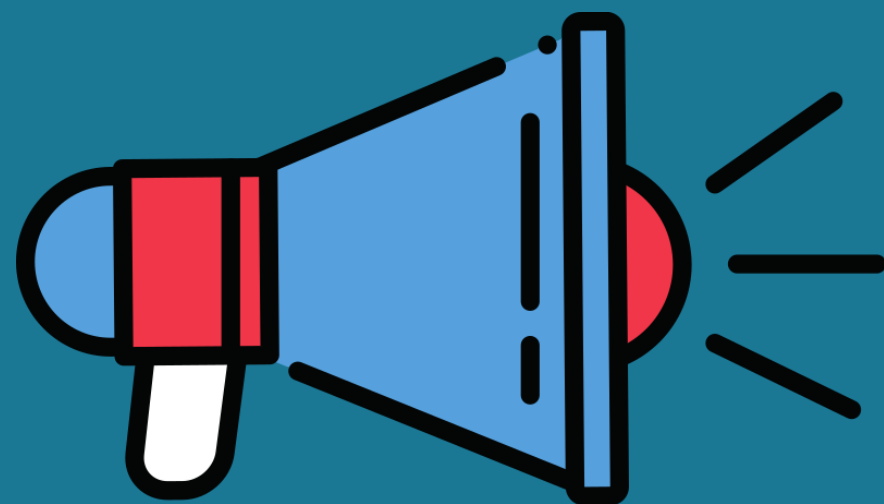
Część pisemna egzaminu maturalnego			
Maj		Godzina 9:00	Godzina 14:00
4	środa	język polski – pp**	język łaciński i kultura antyczna – pr**
5	czwartek	matematyka – pp	historia muzyki – pr
6	piątek	język angielski – pp	język francuski – pp język hiszpański – pp język niemiecki – pp język rosyjski – pp język włoski – pp
7, 8 – sobota, niedziela			
9	poniedziałek	język angielski – pr język angielski – dj**	filozofia – pr
10	wtorek	język polski – pr	język francuski – pr język francuski – dj
11	środa	matematyka – pr	język hiszpański – pr język hiszpański – dj
12	czwartek	biologia – pr	język rosyjski – pr język rosyjski – dj
13	piątek	wiedza o społeczeństwie – pr	język niemiecki – pr język niemiecki – dj
14, 15 – sobota, niedziela			
16	poniedziałek	chemia – pr	język włoski – pr język włoski – dj
17	wtorek	historia – pr	języki mniejszości narodowych – pp
18	środa	geografia – pr	języki mniejszości narodowych – pr
19	czwartek	fizyka – pr	historia sztuki – pr
20	piątek	informatyka – pr	język kaszubski – pr język lemkowski – pr



# HARMONOGRAM EGZAMINU W TERMINIE DODATKOWYM

Część pisemna egzaminu maturalnego			
Czerwiec		Godzina 9:00	Godzina 14:00
1	środa	język polski – pp <sup>***</sup>	język polski – pr <sup>***</sup>
2	czwartek	matematyka – pp	matematyka – pr
3	piątek	język angielski – pp język francuski – pp język hiszpański – pp język niemiecki – pp język rosyjski – pp język włoski – pp	filozofia – pr język łaciński i kultura antyczna – pr historia muzyki – pr
4, 5 – sobota, niedziela			
6	poniedziałek	biologia – pr	język angielski – pr język angielski – dj <sup>***</sup>
7	wtorek	wiedza o społeczeństwie – pr	język francuski – pr język francuski – dj
8	środa	chemia – pr	język niemiecki – pr język niemiecki – dj
9	czwartek	historia – pr	historia sztuki – pr
10	piątek	geografia – pr	język rosyjski – pr język rosyjski – dj
11, 12 – sobota, niedziela			
13	poniedziałek	fizyka – pr	język hiszpański – pr język hiszpański – dj
14	wtorek	informatyka – pr	język kaszubski – pr język lemkowski – pr zadania w języku obcym <sup>***</sup>
15	środa	języki mniejszości narodowych – pp	języki mniejszości narodowych – pr język włoski – pr język włoski – dj

# TERMIN OGŁOSZENIA WYNIKÓW



5 lipca 2022 r.  
(wtorek)

od godz. 8:30

[www.wyniki.edu.pl](http://www.wyniki.edu.pl)

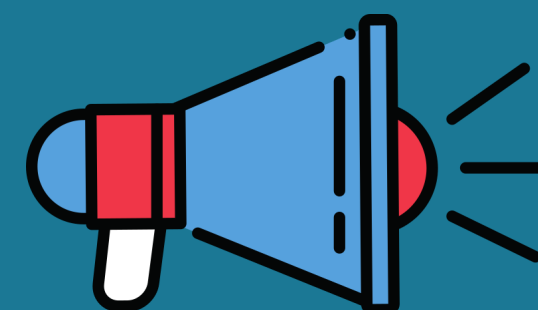


**HARMONOGRAM  
EGZAMINU  
W TERMINIE  
POPRAWKOWYM**

**CZĘŚĆ PISEMNA**  
23 sierpnia 2022 r.  
(wtorek)  
godz. 9:00



**WYNIKI**  
9 września 2022 r..



# Część ustna egzaminu maturalnego



## TERMIN GŁÓWNY

18-20 maja 2022 r.

## TERMIN DODATKOWY

14-15 czerwca 2022 r.

## TERMIN POPRAWKOWY

**nie przeprowadza się**  
części ustnej w terminie  
poprawkowym

# Czas trwania egzaminu z poszczególnych przedmiotów w części pisemnej



Przedmioty	Arkusze		Czas trwania (w minutach)
język polski	poziom podstawowy	Test	170
		Wypracowanie	
	poziom rozszerzony		180
matematyka języki mniejszości narodowych	poziom podstawowy		170
	poziom rozszerzony		180
języki obce nowożytnie	poziom podstawowy		120
	poziom rozszerzony		150
	poziom dwujęzyczny		180
biologia chemia filozofia fizyka geografia historia historia muzyki historia sztuki język kaszubski język łaciński i kultura antyczna język lemkowski wiedza o społeczeństwie	poziom rozszerzony		180
informatyka	poziom rozszerzony**	część I	60
		część II	150
dodatkowe zadania egzaminacyjne zdawane w języku obcym*** – biologia (pr), chemia (pr), fizyka (pr), geografia (pr), historia (pr), matematyka (pp)****			80

\* Czas trwania egzaminu może być przedłużony w przypadku dostosowań określonych w komunikacie dyrektora CKE.

\*\* Przerwa między poszczególnymi częściami egzaminu z informatyki na poziomie rozszerzonym trwa 30 minut.

\*\*\* Dodatkowe zadania egzaminacyjne w języku obcym z biologii, chemii, fizyki, geografii, historii, matematyki mogą rozwiązywać absolwenci szkół lub oddziałów dwujęzycznych, w których przedmioty te były nauczane w języku obcym nowożytnym.

\*\*\*\* pp – poziom podstawowy; pr – poziom rozszerzony.



### **O egzaminie**

<https://cke.gov.pl/egzamin-maturalny/egzamin-w-nowej-formule/o-egzaminie/>



### **Informatory**

<https://cke.gov.pl/egzamin-maturalny/egzamin-w-nowej-formule/informatory/>



### **Harmonogram, komunikaty i informacje**

<https://cke.gov.pl/egzamin-maturalny/egzamin-w-nowej-formule/komunikaty-i-informacje/>

**Linki**



# Kontakt



**JUSTYNA HUKAŁOWICZ**  
J.HUKALOWICZ@SEH.EDU.GDANSK.PL

LUB



**SEKRETARIAT SZKOŁY**